



KOSGEB DESTEK VE HİZMETLERİ

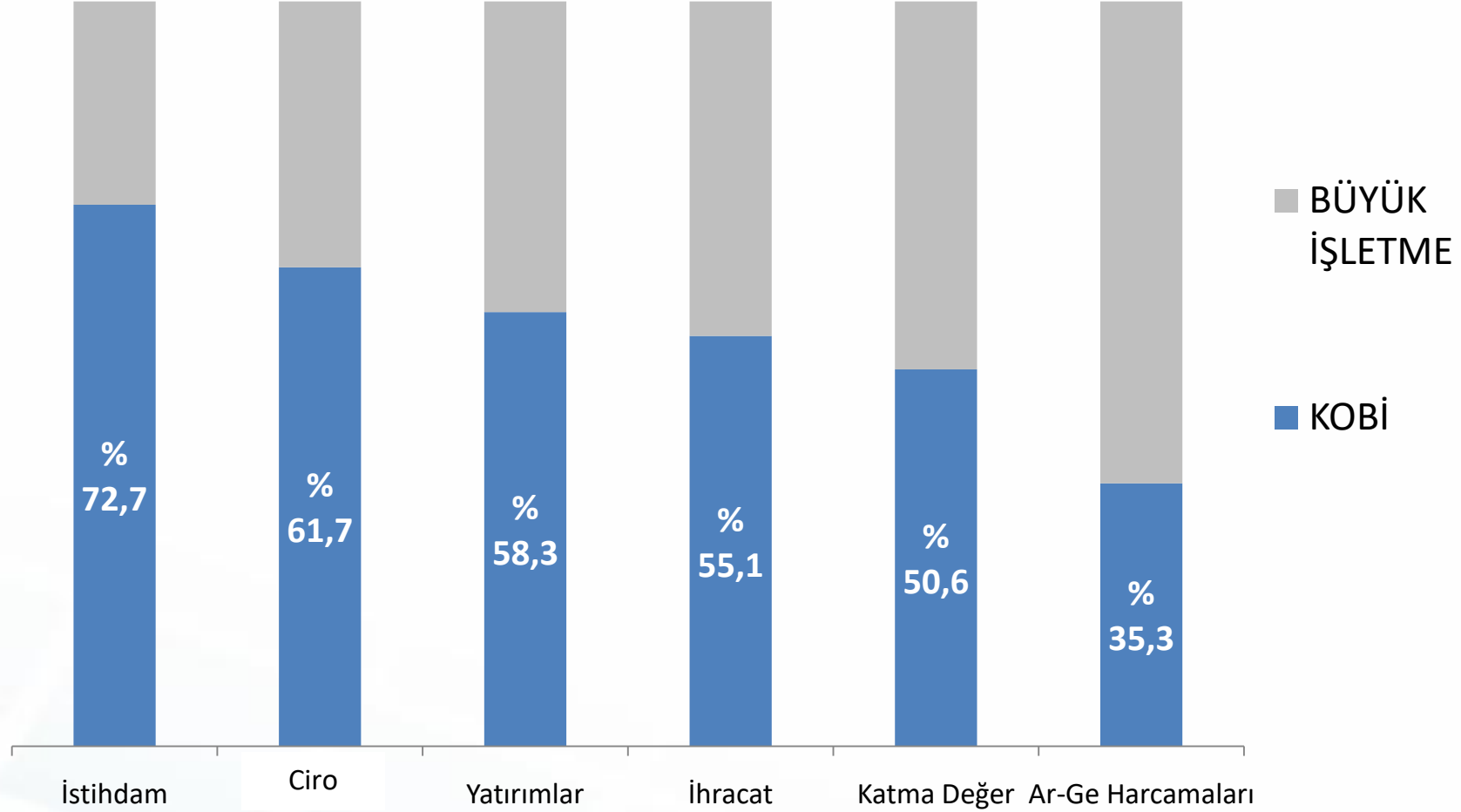


KOBİ'ler

- **250'den az yıllık çalışan istihdam eden**
- **Yıllık bilanço veya net satış hasılatından biri **125 milyon TL**'yi geçmeyen işletmeler**

** Gelir İdaresi Başkanlığına göre toplam işletme sayısı 3.480.821, toplam KOBİ sayısı 3.470.491'dir. KOBİ'lerin tüm işletmeler içindeki oranı %99,7'dir.*

Türkiye Ekonomisinde KOBİ'ler



Kaynak:

1 - TÜİK Yıllık Sanayi ve Hizmet İstatistikleri 2015

2 - Girişimlerde Dış Ticaret İstatistikleri 2015 (Girişimlerde Dış Ticaret İstatistiklerine göre KOBİ'lerin ihracat oranı 2016'da %55,3 ve 2017'de %56,2 olarak gerçekleşmiştir.)

3 - Ar-Ge Faaliyetleri Araştırması 2015 (Ar-Ge Faaliyetleri Araştırması 2016'ya göre toplam Ar-Ge Harcaması içerisinde KOBİ'lerin payı %33,7'dir.)



Makine Sektörü;

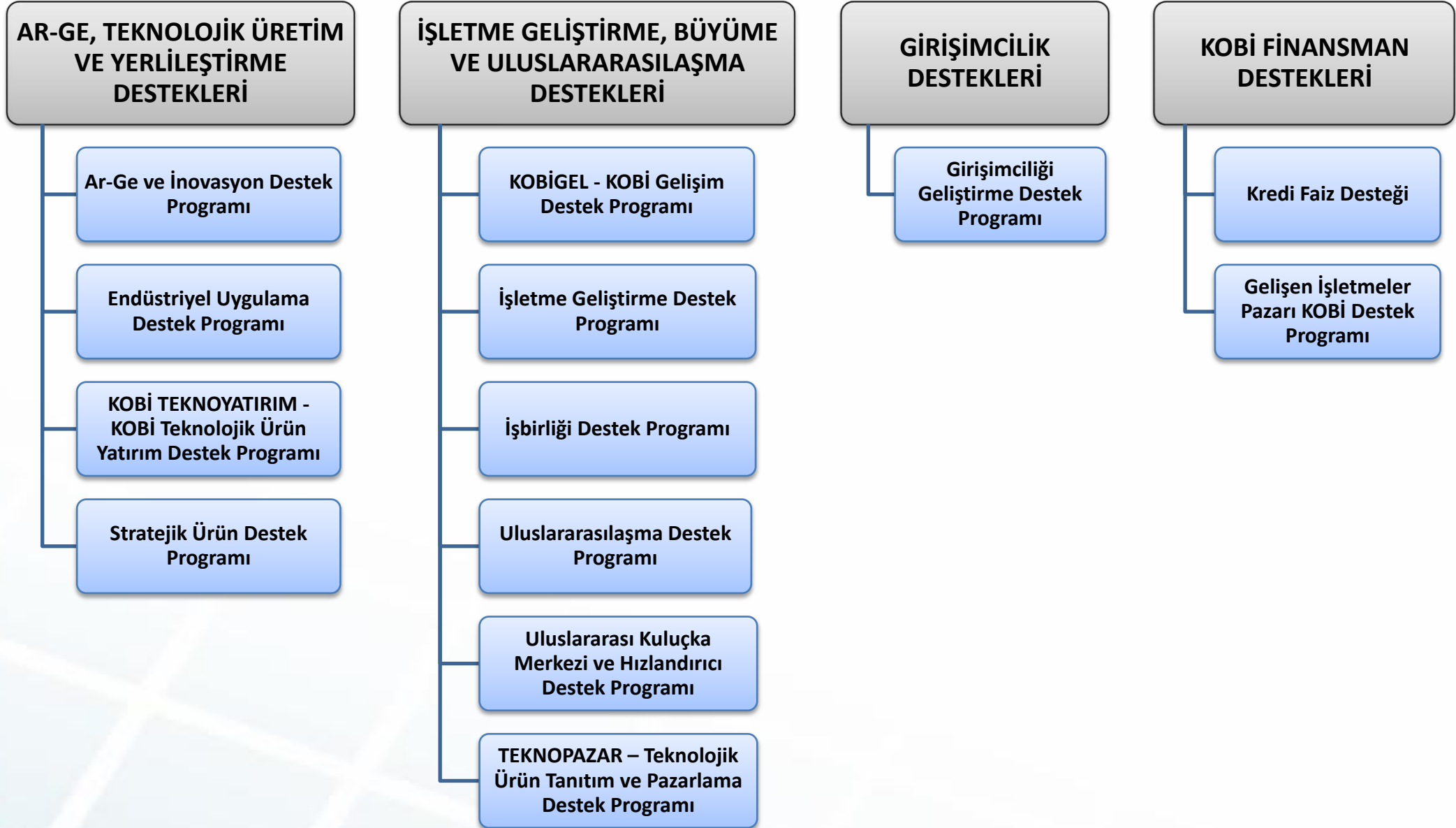
Makine İmalatçısı Firma Sayıları Tablosu

NACE Harf Kodu	NACE Açılım	Teknoloji Düzeyi	KOSGEB Veri Tabanına Kayıtlı Firma Sayısı
28	Başka yerde sınıflandırılmamış makine ve ekipman imalatı	Orta-Yüksek	13.479
30.30	Hava taşıtları ve uzay araçları ile bunlarla ilgili makinelerin imalatı	Yüksek	87

Sağlanan Destekler

2016		2017		2018		TOPLAM	
İşletme Sayısı	Destek Tutarı (TL)	İşletme Sayısı	Destek Tutarı (TL)	İşletme Sayısı	Destek Tutarı (TL)	İşletme Sayısı	Destek Tutarı (TL)
1.981	35.596.803	2.469	67.214.811	2.704	94.629.755	7.154	197.441.369

KOSGEB DESTEK PROGRAMLARI



Destek Alanı Seri Üretim/Ticarileşme

Amacı ve Kapsamı

İşletmelerin Ar-Ge veya yenilik faaliyetleri sonucu ortaya çıkan yeni ürün/ürünlerin üretimini ve ticarileştirilmesini amaçlayan yatırımları desteklemek suretiyle ihracatı artırmak ve ülke ekonomisine katma değer sağlamaktır

Kimler Başvurabilir?

✓ KOBİ'ler

Destek Kalemleri

- a) Makine, teçhizat giderleri,
- b) Kalıp giderleri,
- c) Üretim hattı tasarım giderleri,
- d) Yazılım giderleri
- f) Personel gideri
- g) Eğitim ve Danışmanlık giderleri,
- h) Tanıtım ve Pazarlama giderleri

Destek Özellikleri

Destek Türü:	Hibe+ Geri Ödemeli
Destek Miktarı:	3.000.000 (geri ödemesiz) 2.000.000 (geri ödemeli)
Destek Oranı:	%60hibe + %40 geri ödemeli
Başvuru Dönemi :	Sürekli

**Alınacak makine, teçhizat ve yazılım yerli malı belgesine sahip ise hibe destek oranlarına %15 ilave yapılır.*

Destek Alanı Yerli ve Milli Üretim

Amacı ve Kapsamı

Stratejik ürün yatırımlarının desteklenmesi suretiyle küçük ve orta ölçekli işletmelerin teknolojik üretim yeteneklerini geliştirerek ithalatı yüksek olan stratejik ürünlerin yerleştirilmesini sağlamak, üretimde daha yüksek oranda yerli girdi kullanımını sağlayarak cari açığın azaltılmasına katkıda bulunmaktadır.

Kimler Başvurabilir?

✓ KOBİ'ler

Destek Kalemleri

- a) Makine-teçhizat ve kalıp giderleri desteği,
- b) Yazılım giderleri,
- c) Personel giderleri,
- e) Bilgi transferi desteği,
- f) Test, analiz, kalibrasyon ve referans numune desteği,
- g) Hizmet alımı desteği (eğitim ve danışmanlık, tasarım diğer hizmet alımı giderleri)

Destek Özellikleri

- Destek Türü:** Hibe+ Geri Ödemeli
Destek Miktarı : 3.000.000 (geri ödemesiz)
2.000.000 (geri ödemeli)
Destek Oranı: %60hibe + %40 geri ödemeli
Başvuru Dönemi: Sürekli

**Alınacak makine, teçhizat ve yazılım yerli malı belgesine sahip ise hibe destek oranlarına %15 ilave yapılır.*

Destek Alanı Finans

Amacı ve Kapsamı

KOBİ'lere uygun koşullarda finansal destek temin edilerek finansman sorunlarının çözümü, üretim, kalite ve standartlarını artırmaları, istihdam yaratmaları, uluslararası düzeyde rekabet etmelerinin sağlanması amaçlanmıştır.

Kimler Başvurabilir?

✓ KOBİ*

*Kredi Faiz Desteğinden yararlanmanın ön koşulu, KOSGEB Veri Tabanına kayıtlı olmak ve KOBİ Beyannamesi onaylı olmaktır. Bu şartlara haiz işletmelerden KOSGEB tarafından yapılacak sınıflandırmayla işletme türleri belirlenir.

- Girişimci İşletmeler,
- Proje Odaklı İşletmeler,
- Teknoloji Tabanlı İşletmeler,
- Stratejik ve Öncelikli Sektörlerdeki İşletmeler

Destek Kalemleri

KOBİ'lere bankalarca sağlanan kredilerin faiz/kâr payı giderleri karşılanır.

Destek Özellikleri

Destek Türü Hibe

Destek Miktarı İşletme türlerine göre belirlenir:

- Girişimci İşletmeler, 50.000 TL
- Proje Odaklı İşletmeler, 200.000 TL
- Teknoloji Tabanlı İşletmeler, 300.000 TL
- Stratejik ve Öncelikli Sektörlerdeki İşletmeler, 500.000 TL

kredi limitine sahiptir. Ayrıca her bir işletmeye İhracat Kredisi için 200.000 USD, Acil Destek Kredisi için 100.000 TL kredi limiti tanımlanabilecektir.

Kredilere ekli tabloda belirtilen oranlarda destek sağlanır.

Başvuru Dönemi Sürekli açık



Makine-Teçhizat Kredi Programları

Yıl	İşletme Sayısı	Toplam Kredi Faiz Tutarı (TL)	Toplam Kredi Hacmi (TL)
2016	1085	90.019.719	450.098.696
2018	366	38.225.627	127.418.757

Destek Alanı

Büyüme

[\(Yatırım/Kapasite Artırımı\)](#)

Amacı ve Kapsamı

Ülkenin ulusal ve uluslararası hedefleri doğrultusunda, KOBİ'lerin ekonomideki paylarının ve etkinliklerinin artırılması, rekabet güçlerinin ve sağladıkları katma değerini yükseltilmesini sağlamak.

Kimler Başvurabilir?

✓ KOBİ'ler (Proje Teklif Çağrısında çıkılan konunun özelliğine göre başvuru şartları belirlenmekte, KOSGEB web sitesinde yayınlanmaktadır.)

Destek Kalemleri

- a) Makine, teçhizat,
- b) Yazılım,
- c) Personel gideri,
- d) Hizmet alımı giderleri.

Destek Özellikleri

Destek Türü:	Hibe+ Geri Ödemeli
Destek Miktarı:	300.000 TL Hibe 700.000 TL Geri Ödemeli
	<ul style="list-style-type: none">• %60 (1.,2., bölge)• %80 (3.,4., 5.,6. bölge)
Başvuru Dönemi	Çağrılı



KOBİGEL

Çağrı	Tema/Hedef Kitle	Başvuran İşletme Sayısı	Desteklenen İşletme Sayısı	Çağrı Bütçesi
2018-01	Rekabetçilik-İmalat Sanayi	4512	2545	735 Milyon TL
2019-01	Dijitalleşme- Teknoloji Geliştirici KOBİ'ler	231	-	100 Milyon TL
2019-02	Dijitalleşme- Teknoloji Kullanıcısı KOBİ'ler	1511	-	150 Milyon TL

İŞBİRLİĞİ DESTEK PROGRAMI



Destek Alanı

Büyüme

(Yatırım/Kapasite Artırımı)

Amacı ve Kapsamı

Küçük ve orta ölçekli işletmelerin birbirleriyle veya büyük işletmelerle ortak çalışma kültürünün geliştirilmesine ve karşılıklı fayda ve rekabet avantajı sağlayıcı nitelikteki işbirlikleri tesis etmelerine katkı sağlamak.

Kimler Başvurabilir?

- ✓ KOBİ, KOBİ-Büyük İşletme (En az 5 işletmenin bir araya gelmesi, Orta Yüksek Teknoloji alanlarında 3, yüksek teknoloji alanlarında gerçekleştirilecek projelerde en az 2, işletmenin firmanın bir araya gelmesi gerekmektedir. Büyük işletme ile işbirliği yapılması durumunda, 1 (bir) işletmenin projede yer alması yeterlidir)

Destek Kalemleri

- a) Makine, teçhizat, kalıp, hammadde, malzeme,
- b) İşyeri kirası
- c) Yazılım,
- d) Personel gideri,
- e) Hizmet alımı,
- f) Diğer giderler.

Destek Özellikleri

Destek Türü	Hibe+ Geri Ödemeli
Destek Miktarı	İşletici Kuruluş Modeli 2.000.000 TL Hibe 3.000.000 TL Geri Ödemeli
	Proje Ortaklığı Modeli -Geleneksel Sektörler: 5.000.000 TL -Öncelikli Teknoloji Alanları 10.000.000 TL
Destek Oranı:	%60 (Tüm Bölgeler)*
Başvuru Dönemi	Sürekli

*Alınacak makine, teçhizat ve yazılım yerli mali belgesine sahip ise hibe destek oranlarına %15 ilave yapılır.

İŞLETİCİ KURULUŞ MODELİ						Destek Oranı (%)
İşletici Kuruluşun Teknoloji Alanı	Asgari KOBİ Sayısı*	İşletici Kuruluş Proje Destek Üst Limiti (TL)			Toplam Üst Limit (TL)	
		<u>Geri Ödemesiz</u>	<u>Geri Ödemeli</u>	<u>Toplam</u>		
Yüksek	2	2 Milyon	3 Milyon	5 Milyon	5 Milyon	60
Orta Yüksek	3	2 Milyon	3 Milyon	5 Milyon	5 Milyon	
Diğer	5	2 Milyon	3 Milyon	5 Milyon	5 Milyon	
PROJE ORTAKLIĞI MODELİ						
Projenin Teknoloji Alanı	Asgari KOBİ Sayısı*	Her Bir Proje Ortağı İşletme İçin Destek Üst Limiti (TL)			Toplam Üst Limit (TL)	
		<u>Geri Ödemesiz</u>	<u>Geri Ödemeli</u>	<u>Toplam</u>		
Yüksek	2	1 Milyon	1 Milyon	2 Milyon	10 Milyon	
Orta Yüksek	3	500 Bin	500 Bin	1 Milyon	10 Milyon	
Diğer	5	250 Bin	500 Bin	750 Bin	5 Milyon	

* Büyük işletme ile işbirliği yapılması durumunda asgari KOBİ sayısı 1 (bir)'dir.

Teşekkürler